



# Impresoras de alto rendimiento Zebra® Xi4™



SEE MORE. DO MORE.



Las impresoras Xi™ series de Zebra son míticas por su gran durabilidad, calidad de impresión siempre sobresaliente, alta velocidad de impresión, prolongada vida útil e inigualable fiabilidad en aplicaciones exigentes. Estas cualidades se traducen en un coste total de propiedad reducido, lo que las convierte en una inversión inteligente para empresas con aplicaciones de etiquetado a gran volumen, para tareas críticas o especializadas.

Las impresoras Xi4 parten de sus características preexistentes para impulsar la productividad operativa con velocidades de impresión un 40% más rápidas en modelos específicos, velocidades de conexión Ethernet 10/100

más altas y sistemas mejorados de alerta temprana para reducir los periodos de inactividad. También incluyen características avanzadas y flexibles como un panel grande y de fácil lectura que simplifica la configuración con un menú personalizable opcional y compatibilidad con un mayor número de idiomas. La integración es más sencilla gracias a la disponibilidad de diversas opciones de conectividad de red, mientras que las Soluciones ZebraLink™ ofrecen prestaciones de administración remota de las impresoras.

## Prestaciones mejoradas

**Velocidades de impresión** de hasta 356 mm/14 pulg. por segundo (110Xi4™ y 140Xi4™) que permiten aumentar los lotes y la productividad de impresión/aplicación

**El contenido del panel LCD** y la navegación pueden adaptarse a las necesidades del usuario

**El gran tamaño** y la facilidad de uso de la pantalla LCD simplifican la configuración

**Conectividad flexible** que incluye paralelo/Ethernet simultáneos

**Alertas avanzadas** en LCD/por correo electrónico de bajo nivel de cinta y material

**Herramientas de diagnóstico** y ajustes incorporados para garantizar una calidad de impresión óptima

**Capacidad RFID** (110Xi4) ahora de serie

# ALCANCE NUEVOS NIVELES DE RENDIMIENTO ELEVADO CON MAYOR PRODUCTIVIDAD Y FLEXIBILIDAD Y UNA MEJORA DE LA RENTABILIDAD DE LA INVERSIÓN.

## Productividad en la que puede confiar

Reduzca los periodos de inactividad con la fiabilidad, la robustez y el rendimiento de primer nivel que ofrece la Xi series, fabricada íntegramente en metal.

**RÁPIDAS:** Las impresoras Xi4 son capaces de seguir el ritmo de su línea de producción a gran volumen.

- Los modelos Xi4 con velocidades de impresión de 356 mm/14 pulg. por segundo ofrecen una de las tecnologías más rápidas del mercado, lo que mejora la productividad en la impresión de lotes y en líneas de impresión-aplicación.
- Su rápido procesamiento e impresión aumentan la productividad.
- Su potente memoria almacena más formatos de etiquetas, tipos de letra y gráficos.
- El mecanismo de cabezal de impresión metálico, de gran durabilidad, ofrece una calidad de impresión sobresaliente a largo plazo, lo que reduce o elimina los periodos de inactividad para la sustitución del cabezal de impresión.

**FIABLES:** En operaciones críticas y continuas, cada minuto de inactividad cuesta mucho dinero.

Aumente la disponibilidad con impresoras Xi4.

- La plataforma Xi series, ampliamente contrastada a lo largo de los años, está diseñada y fabricada para funcionar sin parar, todo el día y todos los días.
- Identifique y resuelva rápidamente los problemas de la impresora con sistemas de alerta temprana que indican cuándo mantener el cabezal de impresión y cambiar cintas/materiales, todo ello con administración/supervisión remota de la impresora.

**DURADERAS:** Las impresoras de categoría industrial Xi4 soportan los entornos operativos más exigentes.

- La resistente carcasa de acero de gran calibre y los componentes interiores metálicos soportan caídas y golpes.
- Los mecanismos están encerrados para impedir la entrada del polvo y la suciedad.
- Las impresoras funcionan sin problemas en un amplio rango de temperaturas y niveles de humedad.

## Flexibles para aplicaciones de etiquetado especializadas

- Son capaces de imprimir en todo tipo de materiales, desde papel hasta etiquetas especializadas y cartulina de identificadores.
- Cambio sencillo de un material de etiqueta a otro.
- Calidad de impresión sobresaliente en todo momento con la gama más amplia de grosores de material.
- Desde minúsculas etiquetas de componentes hasta etiquetas de bobina ancha (por ejemplo, para bidones químicos), la Xi4 ofrece una amplia gama de anchuras y resoluciones de impresión que se adaptan a diversas aplicaciones.

## Alta rentabilidad de la inversión

- El rendimiento fiable a largo plazo reduce al mínimo las necesidades de mantenimiento y el coste total de propiedad.
- Con un solo modelo de impresora y la amplia gama de materiales y tamaños de etiquetas de Zebra puede atender gran variedad de aplicaciones de impresión, lo que reduce la necesidad de adquirir impresoras diferentes para cada aplicación de etiquetado.
- La opción de conectividad inalámbrica le ahorra la inversión que requeriría tener que volver a cablear con cada reconfiguración de sus operaciones.



# FUNCIONES Y OPCIONES

PENSADAS PARA GRANDES EMPRESAS

La Xi4 de Zebra cuenta con gran cantidad de funciones y opciones que facilitan la configuración, la integración y el uso de las impresoras.

## Fáciles de integrar

- El servidor ZebraNet® 10/100 Print Server (Ethernet) interno incluido y las opciones de conectividad inalámbrica segura 802.11b/g atienden las necesidades de entornos de red en evolución.
- La integración y el mantenimiento de las impresoras Xi4 resultan sencillos gracias a las herramientas de administración centralizada de Zebra, que aprovechan la potencia de las Soluciones ZebraLink™.

## Configuración sencilla de las impresoras

La instalación y configuración de las impresoras son ahora muy sencillas.

- Una serie de asistentes fáciles de seguir le guían rápidamente por el proceso de configuración.
- Cambios rápidos: tanto si añade una nueva impresora como si traslada una impresora existente a una nueva ubicación o añade nuevas prestaciones.

## Configuración automática de la impresora

Con la nueva función "Mirror" (espejo), las impresoras Xi4 pueden aprovechar su infraestructura de servidor ya existente para recuperar automáticamente configuraciones definidas por el usuario, incluidos archivos, formatos, gráficos y firmware.

## Menús personalizables

Diseñe y cree menús personalizados.

- Los menús pueden incluir ahora solo los elementos que usted defina.
- Almacene múltiples perfiles en la impresora y cambie entre ellos según resulte oportuno.
- Póngase en contacto con el grupo Development Services de Zebra para obtener ayuda.

## Supervisión de consumibles

- Supervise de forma proactiva los niveles de consumibles.
- La nueva función de supervisión de consumibles funciona en tiempo real.
- La impresora alerta a los usuarios cuando los niveles de cinta y material están a bajo nivel, antes de que se agoten.

## Enterprise Connector Solution de Zebra

¡Agilice su proceso de impresión!

- Imprima etiquetas de códigos de barras directamente desde Oracle BI Publisher.
- Fácil de implementar y administrar.

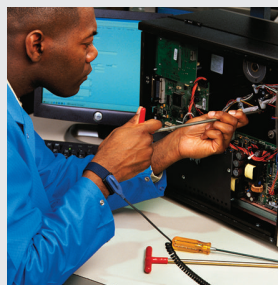
## ZebraNet™ Bridge Enterprise

Despliegue, administre y supervise sus impresoras Xi4 desde una única pantalla de PC en cualquier punto de su red global (todo desde una interfaz Windows® fácil de usar).



### Consumibles originales Zebra™

Asegúrese una calidad de impresión homogénea, menores periodos de inactividad y mayor productividad en su proceso de impresión con consumibles originales Zebra. Cada consumible se fabrica siempre empleando el mismo material, para que siempre obtenga un resultado nítido, legible y escaneable sin necesidad de ajustar el parámetro de oscuridad de la impresora al cambiar de bobina.



### Servicio ZebraCare™

Aumente la disponibilidad de las impresoras y reduzca la pérdida de productividad y los costes de reparación no presupuestados seleccionando un acuerdo de servicio ZebraCare Depot (en centro de reparaciones) o ZebraCare On-Site (in situ). Este acuerdo le ofrece una forma asequible de planificar y presupuestar sus gastos anuales de mantenimiento, al tiempo que garantiza que los técnicos cualificados de Zebra hagan que su impresora recupere las especificaciones de fábrica. Zebra ofrece diversos planes que se adaptan a su presupuesto y a las necesidades de su empresa.

# RESUMEN DE ESPECIFICACIONES\*

## Nombre de la impresora

Xi4

### Prestaciones estándar

- Métodos de impresión: Transferencia térmica o térmica directa
- Procesador RISC de 32 bits a 133 MHz
- Memoria flash lineal incorporada de 64 MB
- Memoria SDRAM de 16 MB
- Reloj de tiempo real interno
- Contadores avanzados de etiquetas/material
- Calibración automática: la impresora se calibra al encenderse o cuando se cierra el cabezal de impresión empleando aproximadamente dos etiquetas
- Sistemas de alerta temprana: ofrecen alertas de nivel bajo de etiquetas y cinta y sobre la limpieza del cabezal de impresión a través del panel delantero y de alertas de ZebraLink
- Nuevo panel delantero con todas las funciones y pantalla LCD grande, multilingüe y con iluminación posterior (con protección de contraseña programable por el usuario)
- Ventana lateral transparente para comprobar el material: supervisión sencilla del nivel de los consumibles sin necesidad de abrir los sistemas de la impresora
- El cabezal de impresión de película delgada con Element Energy Equalizer™ (E3™) permite lograr una calidad de impresión superior
- Puertos serie RS-232 y paralelo bidireccional (con detección automática)
- ZebraNet 10/100 Print Server interno (Ethernet)
- Sensores de material dobles: de transmisión y reflexión, seleccionables a través de software o del panel delantero
- Calificación ENERGY STAR® (140Xi4, 170Xi4™, 220Xi4™)

### Características de funcionamiento

#### Condiciones ambientales

- Temperatura de funcionamiento: de 5°C/40°F a 40°C/105°F (transferencia térmica) de 0°C/32°F a 40°C/105°F (térmica directa)
- Entorno de almacenamiento/transporte: de -40°C/-40°F a 60°C/140°F
- Humedad en funcionamiento: del 20 al 85% sin condensación
- Humedad en almacenamiento: del 5 al 85% sin condensación

#### Características eléctricas

- Fuente de alimentación universal con corrección del factor de potencia de 90-264 VCA, 48-62 Hz
- Puertos serie RS-232 y paralelo bidireccional (con detección automática)
- Puerto USB 2.0
- Calificación ENERGY STAR (140Xi4, 170Xi4, 220Xi4)

#### Homologaciones

- IEC 60950-1, EN 55022 Class B, EN 55024, EN 61000-3-2, EN 61000-3-3

## Características del material

### Etiquetas

- Tamaño máx. de bobina: 203 mm/8 pulg. de diámetro externo en núcleo de diámetro interno de 76 mm/3 pulg.
- Grosor (etiqueta y soporte): De 0,76 mm /0,03 pulg. a 0,305 mm/0,012 pulg.
- Tipos de material: Pliegue en abanico continuo, troquelado o marca negra
- Para obtener una calidad de impresión y un rendimiento de la impresora óptimos, utilice consumibles originales Zebra

### Cintas

- Es recomendable que la cinta tenga una anchura mínima igual a la del material
- Tamaño máx. de bobina: 81,3 mm/3,2 pulg. de diámetro externo en núcleo de diámetro interno de 25,4 mm/1 pulg.
- Longitudes estándar: 450 m (1476 pies) o 300 m (984 pies); ofrecen relaciones de 3 y de 2 bobinas de material por una cinta respectivamente
- Configuración de cinta: Cinta enrollada con la tinta hacia fuera

### Soluciones ZebraLink

#### Software

- ZebraDesigner™ Pro
- ZebraDesigner
- ZebraDesigner para XML
- ZebraNet™ Utilities v 7.0
- ZebraNet Bridge Enterprise
- Zebra Enterprise Connector

#### Conexión a red

- ZebraNet Wireless Plus Print Server
- ZebraNet 10/100 Print Server

#### Firmware

- Lenguaje de programación ZPL® o ZPL II® (seleccionable a través de software o del panel delantero)
- Capacidad de impresión XML: integración mediante conexión directa para la impresión de etiquetas de códigos de barras; elimina las cuotas de licencia y la necesidad de contar con hardware de servidor de impresión, al tiempo que reduce los costes de personalización y programación
- ZBI 2.1™: permite que las impresoras ejecuten aplicaciones, pidan confirmación a los usuarios a través de comandos del panel de control y utilicen archivos almacenados en la impresora como fuente de datos

## Tipos de letra/Gráficos/Símbolos

### Tipos de letra y juegos de caracteres

- Impresión global compatible con Unicode™
- Los tipos de letra de mapa de bits A a H y los símbolos GS pueden ampliarse hasta 10 veces, con altura y anchura independientes
- Tipo de letra dimensionable suave Ø (CG Triumvirate™ negrita condensada) ampliable punto por punto, con altura y anchura independientes
- Caracteres internacionales de la página de códigos 850 de IBM®
- Contiene UFST® de Monotype Imaging Inc.
- 61 MB de almacenamiento no volátil disponibles para el usuario para objetos descargables
- 12 MB de SDRAM disponibles para el usuario

### Prestaciones gráficas

Admite tipos de letra y gráficos definidos por el usuario (incluidos logotipos personalizados)

### Simbologías de códigos de barras

- Códigos de barras lineales: Código 11, Código 39, Código 93, Código 128 con subjuegos A/B/C y Códigos UCC Case C, ISBT-128, UPC-A, UPC-E, EAN-8, EAN-13, UPC y EAN con extensiones de 2 o 5 dígitos, Plessey, Postnet, Estándar 2 de 5, Industrial 2 de 5, Entrelazado 2 de 5, Logmars, MSI, Codabar, Planet Code
- 2 dimensiones: Codablock, PDF417, Código 49, Data Matrix, MaxiCode, Código QR, MicroPDF417, TLC 39, GS1 DataBar (RSS), Aztec

### Opciones y accesorios

- Rebobinado
- Cortador con bandeja de salida
- Puerta para material de pliegue doble con panel transparente
- Eje de suministro de material para mandriles de 76 mm (3 pulg.) o 40 mm
- Interfaz de aplicador
- Tipos de letra dimensionables e internacionales

### Consumibles

Para obtener una calidad de impresión y un rendimiento óptimos con la impresora, utilice consumibles originales Zebra. Específicamente, la impresora Xi4 está diseñada para funcionar exclusivamente con cabezales de impresión originales Zebra para lograr la máxima seguridad y calidad de impresión.



#### Oficina Regional

Planta baja, Edificio Ática 7, Calle Vía de las Dos Castillas 32, 28224 Pozuelo de Alarcón, Madrid, España  
Tel: +34 (0)91 799 2881 Fax: +34 (0)91 799 2882 E-mail: spain@zebra.com Web: www.zebra.com

#### Otras ubicaciones en EMEA

Sede Central EMEA: Reino Unido

Europa: Alemania, Francia, Holanda, Italia, Polonia, Rusia, Suecia, Turquía Oriente Medio & África: Dubai, África del Sur

\*Especificaciones sujetas a modificaciones sin previo aviso.

©2014 ZIH Corp. ZebraLink, ZebraDesigner, ZebraNet, Element Energy Equalizer, E<sup>3</sup> y todos los nombres y números de productos son marcas comerciales Zebra, y Zebra, el gráfico de la cabeza Zebra, ZebraNet, ZPL y ZPL II son marcas comerciales registradas de ZIH Corp. Todos los derechos reservados. ENERGY STAR y la marca ENERGY STAR son marcas registradas propiedad del Gobierno de EE.UU. IBM es una marca comercial o una marca comercial registrada de International Business Machines Corporation en Estados Unidos y/o en otros países. CG Triumvirate y UFST es una marca comercial de Monotype Imaging Inc. que podría estar registrada en algunas jurisdicciones. El resto de marcas comerciales pertenecen a sus propietarios respectivos.